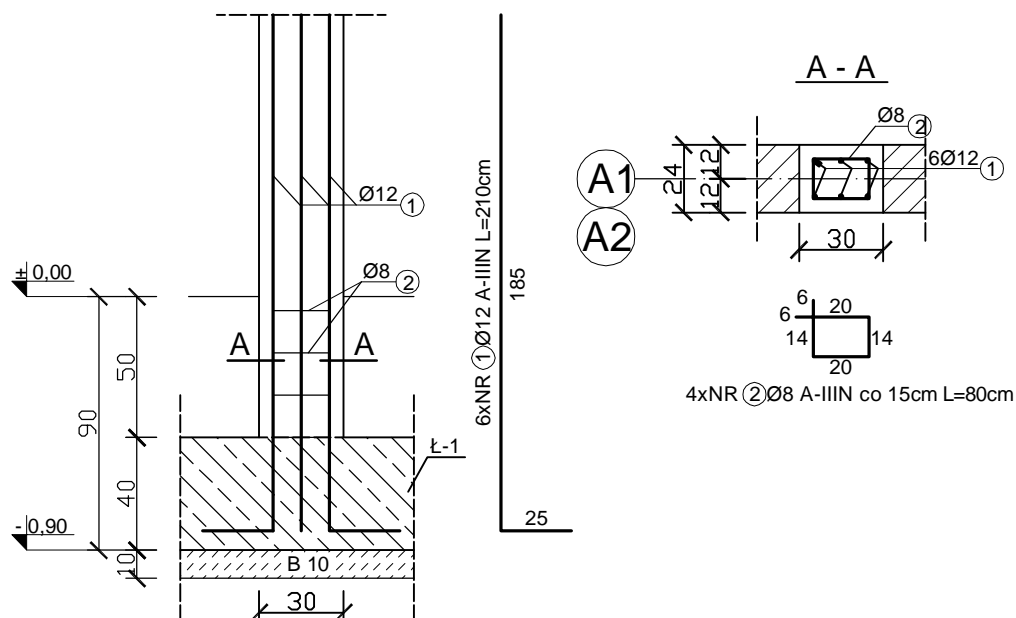


Elementy monolityczne: Sz.0.0.12

szt. 7
Skala 1:25



ZESTAWIENIE STALI: Sz.0.0.12

Poz.	Stal		Długość [cm]	Ilość [szt.]			Długość łączna [m]	
	A-0	A-IIIIN		ilość [szt.]	elemntów	ogólnie [szt.]	A-IIIIN (Ø8)	A-IIIIN (Ø12)
1	-	12	210	6	7	42	-	88,20
2	-	8	80	4	7	28	22,40	-
Długość wg średnic [m]							22,40	88,20
Masa 1 mb pręta [kg/mb]							0,395	0,888
Masa łączna wg średnic [kg]							8,85	78,32
Ogółem [kg]							87,17	

UWAGA:

1. Izolacja fundamentów:
 - pozioma: 1x papa termozgrzewalna
 - pionowa: 2x dysperbit
2. Pręty nr ① zakotwić w ławie fundamentowej. Usytuowanie zgodnie z rzutem fundamentów.
3. Słupki fundamentowe od strony zewnętrznej ocieplić 12 cm warstwą styropianu.

Beton: B 25
Stal: RB-500 (A-IIIIN)
St0S (A-0)

PROJEKT INKUBATORA PRZEDSIĘBIORCZOŚCI Z
INFRASTRUKTURA
GMINA DEBRZNO, WIEŚ CIERZNIĘ
dz.nr 498/16

COLOSSEUM
pracownia projektowa
KONSTRUKCJE BUDOWLANE

Bud. A
Bud. B
Rys.
/K

1: 25

autor:
mgr inż. Zbigniew Słowiński
UAN/8346/812/87

opracowała:
inż. Magdalena Stebelska

sprawdził
mgr inż. Jerzy Racki
UAN/7342/1183/94

Grudzień 2009

pracownia projektowa "COLOSSEUM" 76-200 SZUPSK UL.TUWIMA 3A/3 TEL./FAX 0-59 8413612

Elementy monolityczne: Sz.0.0.12